

SCULPTURES photographiées. Album en 10 objets.

<blah>

Elles dépendent de l'exposition exercée d'une lumière impliquée qui donne à l'objet sculpté sa valeur, son relief ou son contour. La masse, elle, ne varie plus et reste stable, fixée jusqu'à son déploiement dans un champ qu'il reste à définir. Le poids dépend donc de la taille où la grandeur éprouvée détermine l'objet d'art, s'il en est.

Il m'est arrivé dans un bloc d'entrevoir la ligne former l'enveloppe, mais c'est bien par le trait que prend forme la forme donnant au fond un espace en prise directe avec son volume et son contenu.

D'un bloc brut sans arrêtes ni taille, j'affine la pierre pour en dégager le détail ou l'objet fin détermine l'instant. J'allège donc le poids de sa masse finale.

</bluh>

Découvrez différentes sculptures réalisées entre 2007 et 2010 pour certaines en public et plein air.

D. P



« **Naissance (une)** » Bloc calcaire 38x28x23 cm - 2008

2 formes s'imbriquent et se protègent.

L'une jaillie de l'autre en son centre.



« Asian dual »



Bloc calcaire de Chérac

63x41x18 cm - 2007-08

*Une dualité de formes jumelées
se chevauchent en se tenant
pour respect, les deux sont liées
irréremédiablement.*





« Ensemble » qui n'est pas en fait, un ensemble,
mais un simple objet posé là, à la vue de tous et un, sans doute.



Bloc calcaire de Thénac 65x26x19 cm - 2010





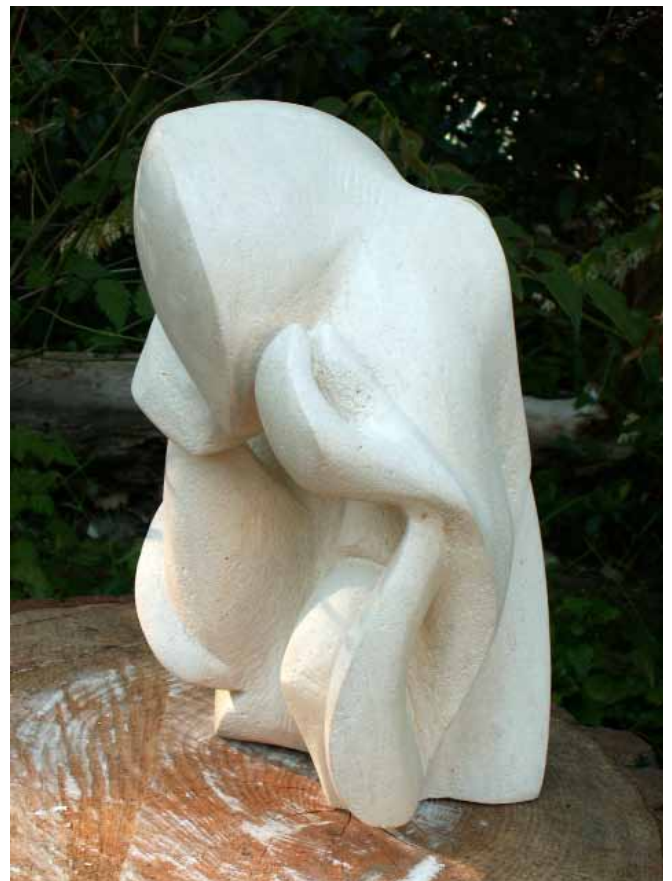


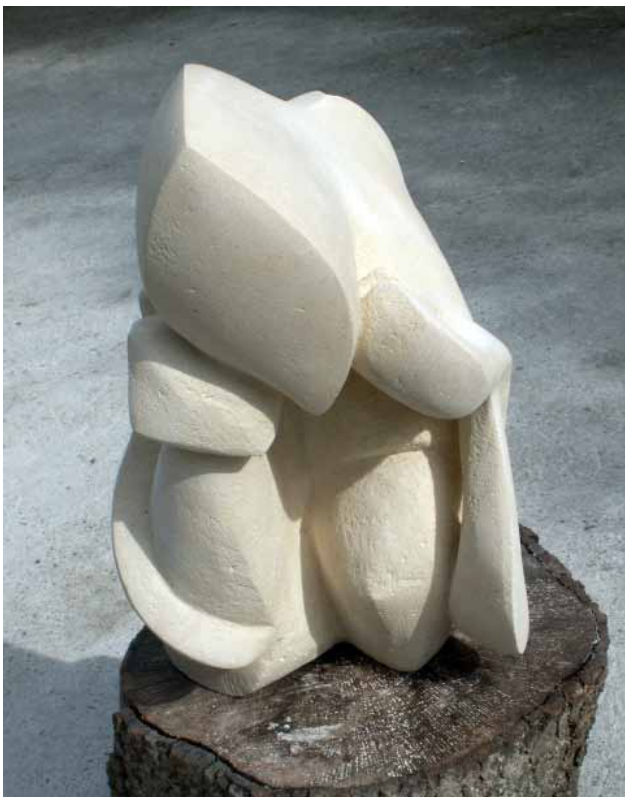
« **Tenue interne** »

Bloc calcaire granuleux

34x20,5x20,5 cm - 2009

*Le drapé masque la pose
attendant l'évidence.*





« Animalien »

Bloc calcaire de Chérac 44x28x14,5 cm - 2007-08

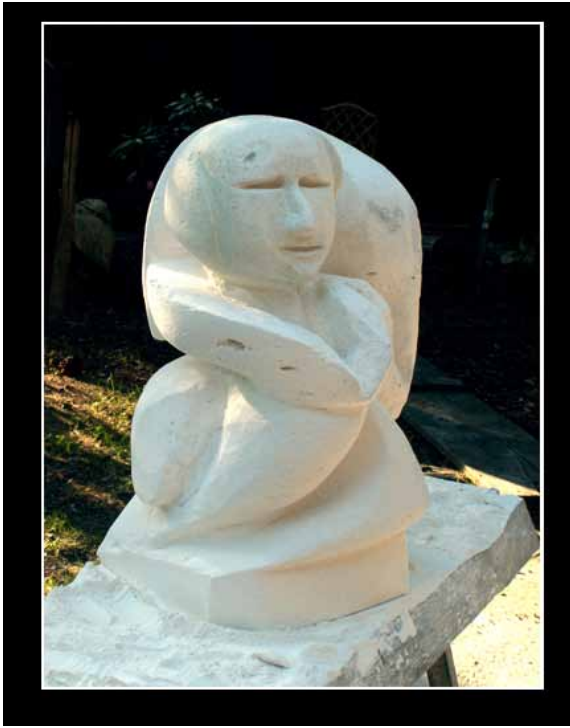




« **Siège** »

Bloc calcaire sableux 39,5x27x25 cm - 2009

*Est apparu un personnage étonné assis là,
les mains retenues dans ses entrailles,
surgissant d'une spirale avec socle.*





« **Plié épris** »

Bloc calcaire sableux

33x26x25 cm - 2009







*Par les formes je creuse et j'obtiens une forme compact aux lectures multiples
suivants les faces et point de vues. Le fond se révèle ainsi hors champs,
hors conscience en toute volonté.*

« P'ti doigt »

*D'une pierre dure fendue en deux, s'est accordé
une montée en flèche. Bloc calcaire de Marennes
74x21x13 cm - 2009*



« **Femme allongée** »

Bloc calcaire de Saintes

41x36x17 cm - 2009





« **Déversé** »

Bloc calcaire sableux

38x18x20 cm - 2008



David Pouponnot / juillet 2010

infos@emotiv.org / Tout droits réservés / All rights reserved.

www.emotiv.org